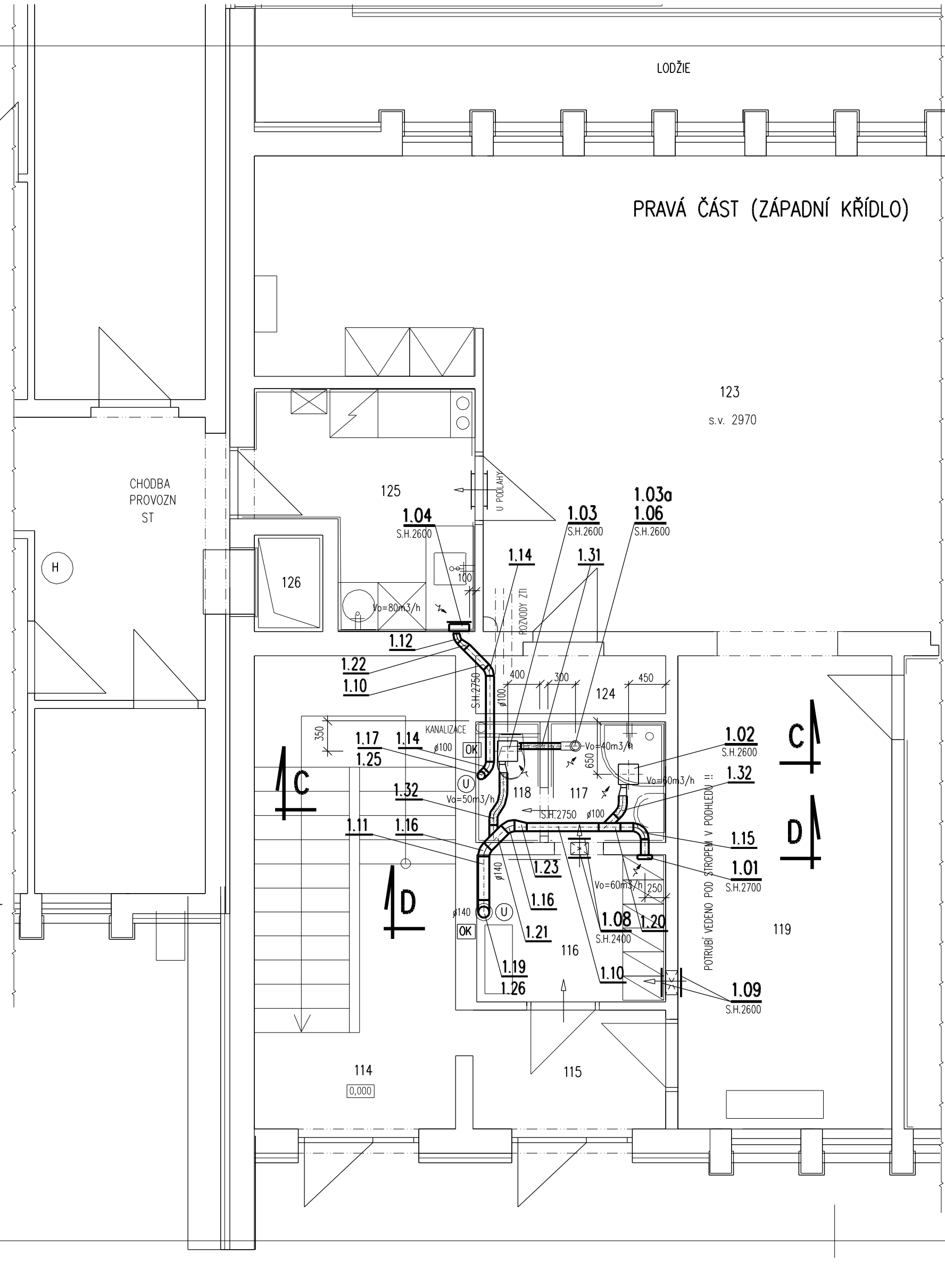
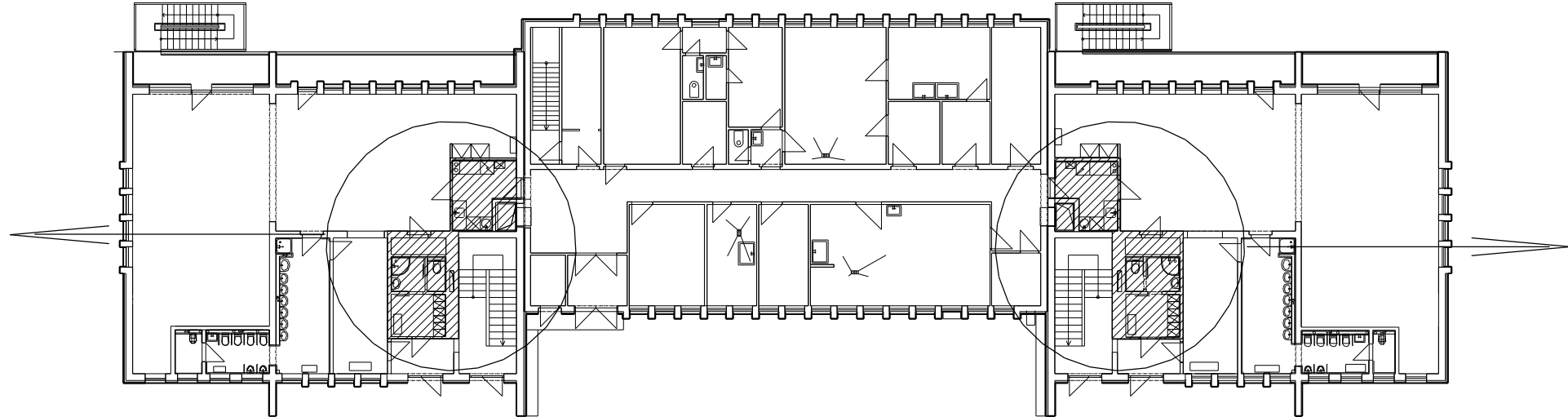


PŮDORYS VZD 1.NP +0,000m

Tabulka místností 1.NP			Tabulka místností 1.NP		
Č.	Název místnosti	Plocha (m2)	Č.	Název místnosti	Plocha (m2)
101	VSTUP SE SCHODIŠTĚM	14,74	114	VSTUP SE SCHODIŠTĚM	14,74
102	CHODBA	4,18	115	CHODBA	4,15
103	ŠATNA PERSONÁL	4,38	116	ŠATNA PERSONÁL	4,42
104	PŘEDSÍŇ, SPRCHA	2,11	117	PŘEDSÍŇ, SPRCHA	2,11
105	WC PERSONÁL	1,28	118	WC PERSONÁL	1,28
106	ŠATNA DĚTI	15,89	119	ŠATNA DĚTI	15,95
107	UMÝVÁRNA DĚTI	13,68	120	UMÝVÁRNA DĚTI	13,65
108	WC DĚTI	5,53	121	WC DĚTI	5,91
109	ÚKLIDOVÁ KOMORA	2,28	122	ÚKLIDOVÁ KOMORA	1,92
110	HERNA, LOŽNICE	117,35	123	HERNA, LOŽNICE	117,34
111	SKLAD POMŮCEK	1,69	124	SKLAD POMŮCEK	1,69
112	KUCHYŇKA	7,32	125	KUCHYŇKA	7,01
113	VÝTAH JÍDELNÍ	1,10	126	VÝTAH JÍDELNÍ	1,02

PŮDORYS BUDOVY 1.NP – VYZNAČENÍ UPRAVOVANÝCH PROSTOR



UPOZORNĚNÍ VZD

- 1) S.H. = SPODNÍ HRANA, H.H. = HORNÍ HRANA VZDUCHOTECHNICKÉHO POTRUBÍ NEBO ZAŘÍZENÍ OD PODLAHY
VÝŠKY POTRUBÍ A ZAŘÍZENÍ JSOU VZTAŽENY K PODLAŽE MÍSTNOSTI, KDE JE UMÍSTĚNO.
- 2) POTRUBÍ BUDE ZAVĚŠENO ZE STROPU NEBO PODEPŘENO ZE ZDI.
POTRUBÍ BUDE NA ZÁVĚSECH, PŘÍČNÍCÍCH ULOŽENO PŘES GUMOVÉ PODLOŽKY
- 3) ZÁVĚSY NEBO PODPORY POTRUBÍ PROVÉST VE VZDÁLENOSTI 1,5 m DLE ZVYKLOSTI MONTÁŽNÍ FIRMY.
(PŘESNÉ UMÍSTĚNÍ URČÍ ŠEFMONTÉR VZDUCHOTECHNIKY). MATERIÁL ODOLÁVAJÍCÍ KORÓZI.
MONTÁŽ ZÁVĚSŮ PROVÉST V KOORDINACI SE STAVBOU.
- 4) OZNAČENÍ POTRUBÍ ZNAČÍ POTRUBÍ S TEPELNOU a ZVUKOVOU IZOLACÍ.
OZNAČENÍ POTRUBÍ ZNAČÍ OHEBNÉ POTRUBÍ S TEPELNOU a ZVUKOVOU IZOLACÍ.
- 5) DRUH A TLOUŠTKA TEPELNÝCH IZOLACÍ VIZ TECHNICKÁ ZPRÁVA VZDUCHOTECHNIKY
- 6) 600x500 NEBO $\frac{600}{500}$ NEBO prům.140 ZNAČÍ SVĚTLÉ ROZMĚRY POTRUBÍ v mm.
- 7) POTRUBÍ VĚST V PROSTUPECH PŘIPRAVENÝCH STAVBOU. PŘÍPADNĚ NEJASNOSTI JE NUTNO PŘED PROVEDENÍM
KONZULTOVAT S PROJEKTAITEM. **PROSTUPY PRO POTRUBÍ V PŘÍČKÁCH PROVÁDĚT VRTÁNÍM !!**
JE ZAKÁZÁNO PROSTUPY ZDI PROVÁDĚT VYSEKÁVÁNÍM !!
- 8) V MÍSTĚ OSAZENÍ VENTILÁTORŮ A REGULÁPEK V PODLEDU BUDOU STAVBOU OSAZENY KONTROLNÍ OTVORY !!!
- 9) PROSTUPY POTRUBÍ VZD OBVODOVÝMI STĚNAMI (STŘECHOU) BUDE PROVEDENO S TRVALE VZDUCHOTĚSNÝM NAPOJENÍM
POTRUBÍ NA VNITŘNÍ OMÍTKU POMOCÍ K TOMU PŘÍSLUŠNÝCH SYSTÉMOVÝCH PÁSEK NALEPENÝCH NA PLECHOVÉ POTRUBÍ !!
- 10) POPIS OVLÁDÁNÍ VIZ TECHNICKÁ ZPRÁVA VZDUCHOTECHNIKY
- 11) NEDÍLNOU SOUČÁSTÍ TĚTO VÝKRESOVÉ DOKUMENTACE JE TECHNICKÁ ZPRÁVA A TECH.SPECIFIKACE TOHOTO PROJEKTU !!
- 12) PŘED MONTÁŽÍ i V PRUBĚHU MONTÁŽE JE NUTNÁ KOORDINACE S PROFESEMI ZDRAVOTNÍ INSTALACE
VYTÁPĚNÍ, ELEKTRO, SLABOPROUD, TECHNOLOGIE, STAVBA.

- ← PŘÍVOD VZDUCHU ⚡ ODVOD VZDUCHU Vo=50 m3/h t.j. MNOŽSTVÍ ODVÁDĚNÉHO VZDUCHU
- U PODLAHY
↓
MŘÍŽKA VE DVĚŘÍCH U PODLAHY–PŘEVÁDĚNÝ VZDUCH–JEDNOSMĚRNÝ, MŘÍŽKA DODÁVKA STAVBY
- OK MÍSTO NAPOJENÍ ODVODU KONDENZÁTU Z VZT (PŘES SIFÓN) DO KANALIZACE ZTI–NAPOJENÍ BUDE PROVEDENO PŘI MONTÁŽI.
- U POTRUBÍ BUDE V PROSTUPU ZDI NEBO STROPEM STAVEBNĚ ZAPRAVENO–POŽÁRNĚ UTĚSNĚNO
DLE NORMATIVNÍCH POŽADAVKŮ V KVALITĚ POŽÁRNĚ DĚLÍCÍ KONSTRUKCE–POŽÁRNÍ ODOLNOST EI 60 !!!

PŘESNÝ TECHNICKÝ POPIS A LEGENDA VZDUCHOTECHNICKÝCH ZAŘÍZENÍ, POTRUBÍ A TEPELNÝCH IZOLACÍ VIZ TECHNICKÁ SPECIFIKACE VZDUCHOTECHNIKY !!!

POZNÁMKA

PŘI PROVÁDĚNÍ JE NUTNO POSTUPOVAT DLE PLATNÝCH ČSN A TECHNOLOGICKÝCH PRAVIDEL S OHLEDEM NA VŠECHNY PLATNÉ PŘEDPISY BOP.

POKUD DOJDE PŘI PROVÁDĚNÍ K NEJASNOSTEM NEBO NEPŘEDVÍDANÝM OKOLNOSTEM JE NUTNO NEPRODLENĚ INFORMOVAT PROJEKTANTA A UPŘESNIT DALŠÍ POSTUP PRACÍ.

	KIP spol. s r.o. LITOMYŠL IČO 15036499		VEDOUcí ZAKÁZKY ing. PAVLA TMEJOVÁ	
	INŽENÝRSKÁ A PROJEKTOVÁ ČINNOST TOULOVCOVO NÁM.156,570 01 LITOMYŠL		ZODP.PROJEKTANT PROFESSE ing. LIBOR SAUER	
MÍSTO STAVBY	LITOMYŠL	VYPRACOVAL	ing. LIBOR SAUER	DATUM 04/2019
STUPĚN	DOKUMENTACE PRO PROVÁDĚNÍ STAVBY A VÝBĚR ZHOTOVITELE			ZAK.Č. 3241–83
INVESTOR	MĚSTO LITOMYŠL, BRATŘÍ ŠTASTNÝCH 1000, 570 01 LITOMYŠL			Č.PARÉ
STAVBA	ÚPRAVA HYGIENICKÉHO ZÁZEMÍ, III.MŠ (LIDICKÁ) Litomyšl			
VÝKRES	PŮDORYS VZD 1.NP +0,000m	MĚŘÍTKO 1:50	PROFESSE D.1.4.4 VZDUCHOTECHNIKA	Č.VÝKR. D.1.4.4–3